



SHAMPOING MOQUETTE MOUSSE SÈCHE

Pour le nettoyage des moquettes et tapis



ph alcalin



Fraisheur Florale



fabrication française



CONDITIONNEMENT :

Bidon de 5 L (Réf : 527888)

Carton de 2 x 5 L

+ Shampoing moussant pour tous types de moquettes et tapis

+ Excellent pouvoir nettoyant avec pouvoir antistatique

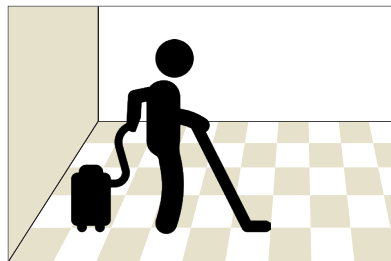
UTILISATION :

Pour le nettoyage des moquettes et tapis au moyen d'une monobrosse et avec / ou sans compresseur de mousse en collectivités, EP, CHR, milieux hospitaliers et médicaux...

EFFICACITÉ :

- Utiliser selon deux procédés: shampoing moquette moussant et en mousse sèche.
- Permet un nettoyage en profondeur en décollant les salissures.
- Détache et redonne aux surfaces leur souplesse d'origine sans agresser leurs couleurs.
- Donne une mousse dense qui sèche rapidement en méthode mousse sèche avec compresseur de mousse (nettoyage périodique).
- Nettoyage en profondeur grâce à la méthode shampoineuse en mousse (ou mouillé).

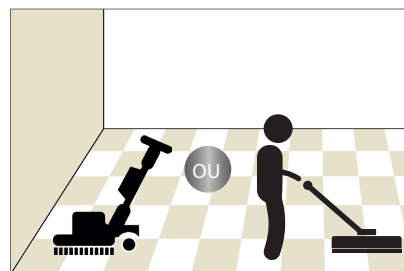
MODE D'EMPLOI :



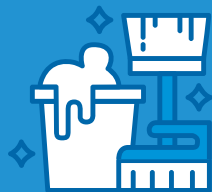
- 1 Aspirer la moquette en profondeur. Effectuer un pré-détachage si nécessaire. Convient à tous types de textiles mais il est conseillé de faire un test préliminaire de tenue de coloris.



- 2 Diluer le Shampoing moquette mousse sèche dans l'eau de 5 à 10% selon l'encrassement.



- 3 Utiliser une monobrosse lente (150t/min) avec réservoir ou compresseur à mousse en insistant sur les taches. Peigner la moquette dans le même sens, laisser sécher puis passer de nouveau l'aspirateur.



SHAMPOING MOQUETTE MOUSSE SÈCHE

Pour le nettoyage des moquettes et tapis

CARACTÉRISTIQUES :

Aspect : Liquide fluide

Parfum : floral

Couleur : opaque rose

pH : 9 +/- 0,50

Densité : 1,01 +/- 0,02

PRÉCAUTIONS :

Contient COMPLEXE DE CARBONATE D'AMMONIAQUE DE ZINC et ISOEUGENOL. Peut produire une réaction allergique.

Provoque une irritation cutanée. Provoque une sévère irritation des yeux. En cas de consultation d'un médecin, garder à disposition le récipient ou l'étiquette. Tenir hors de portée des enfants. Lire attentivement et bien respecter toutes les instructions. Porter des gants de protection et un équipement de protection des yeux. EN CAS DE CONTACT AVEC LA PEAU: Laver abondamment à l'eau. EN CAS DE CONTACT AVEC LES YEUX: Rincer avec précaution à l'eau pendant plusieurs minutes. Enlever les lentilles de contact si la victime en porte et si elles peuvent être facilement enlevées. Continuer à rincer. En cas d'irritation cutanée: consulter un médecin. Si l'irritation oculaire persiste: consulter un médecin. Enlever les vêtements contaminés et les laver avant réutilisation. Éliminer le contenu/récipient conformément à la réglementation en vigueur.

Centre antipoison français : +33 (0)1 45 42 59 59.

UFI : ARU5-Q0UY-300W-HQ01

Fiche technique et fiche de sécurité disponibles au 01 42 70 54 55.

Un dosage correct permet de réaliser des économies et de réduire l'incidence du produit sur l'environnement.



ATTENTION