

### référence

603.200.100 BJ-ONE sachet  
50 fts. 12 x 44 cm

50 sachets par carton

603.100.100 BJ-ONE bobine  
200 fts. 12 x 44 cm

6 bobines par sachet

603.100.200 BJ-ONE bobine  
200 fts. 20 x 44 cm

12 bobines par carton

603.100.300 BJ-ONE bobine  
150 fts. 20 x 60 cm

12 bobines par carton

### composition

64 % cellulose

20 % polypropylène

16 % polyester

### grammage

75 g/m<sup>2</sup>

### absorption

650 % < 2 sec

### agrée contact alimentaire



BJ-ONE sachet 50 formats 12 x 44 cm  
réf. 603.200.100



BJ-ONE bobine 200 formats 12 x 44 cm  
réf. 603.100.100



BJ-ONE bobine 200 formats 20 x 44 cm  
réf. 603.100.200



BJ-ONE bobine 150 formats 20 x 60 cm  
réf. 603.100.300

## CARACTERISTIQUES

S'utilise en usage unique, idéalement couplé avec un ensemble trapèze velcro, une semelle double velcro et un manche réservoir (ZAPA<sup>®</sup>) pour le nettoyage et la désinfection des sols.

Absorbant et très résistant à l'étirement, sa double texture, 1 face accroche velcro / 1 face gaufrée, permet une action rapide et efficace.

Ne peluche pas.

Toucher textile.



## DOMAINES D'UTILISATION

Hôpitaux, maisons de retraite, cabinets médicaux, crèches

Métiers de bouche, hôtels, restaurants, cafés

Collectivités, magasins et bureaux

Entreprises de nettoyage qui traitent des chantiers mobiles

## ACCESSOIRES

### TRAPEZES

Trapèze **DELUXE** 40 cm  
à raccord universel  
(réf. 480.200.229)



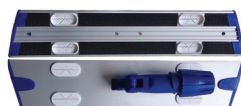
Trapèze **DELUXE** 55 cm  
à raccord universel  
(réf. 480.200.231)



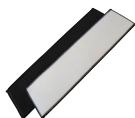
Trapèze **MEDIKO** 40 cm  
à raccord universel  
(réf. 480.200.238)



Trapèze **MEDIKLIP** 40 cm  
à raccord universel  
(réf. 480.200.256)



**Semelle double accroche** 40 cm  
(réf. 460.370.000)



### MANCHES

Manche **ALU**  
140 cm  
(réf. 480.400.298)



Manche **ALU**  
2 x 90 cm  
(réf. 480.400.300)



Manche **ALU**  
3 x 60 cm  
(réf. 480.400.330)



**Manche réservoir ZAPA+**  
145 cm  
(réf. 123.500.500)



Manche **ALU**  
2 x 80 cm  
**avec boule tournante**  
(réf. 481.100.800)

